

DUR-TONLEITER

FUNTASTIG



1	2	3	4	5	6	7	8
↓	↓	↓	↓	↓	↓	↓	↓
↑	↑	↑	↑	↑	↑	↑	↑

FUNTASTIG



Für die Notationszeichen ein, so dass die
 ve... er entsteht. Mit dem
 To... geht das ganz einfach!



Handwriting practice sheet for the word 'FUNTASTIG' on musical staves. The letters are arranged vertically and horizontally across the staves. Each staff includes a treble clef, a key signature (e.g., C-Dur, B-Dur, F-Dur, G-Dur), and a sequence of notes corresponding to the letters of the word.

Staves and their corresponding letters:

- Staff 1: G (C-Dur)
- Staff 2: H (B-Dur)
- Staff 3: S (F-Dur)
- Staff 4: A (G-Dur)
- Staff 5: T (G-Dur)
- Staff 6: N (G-Dur)
- Staff 7: F (G-Dur)





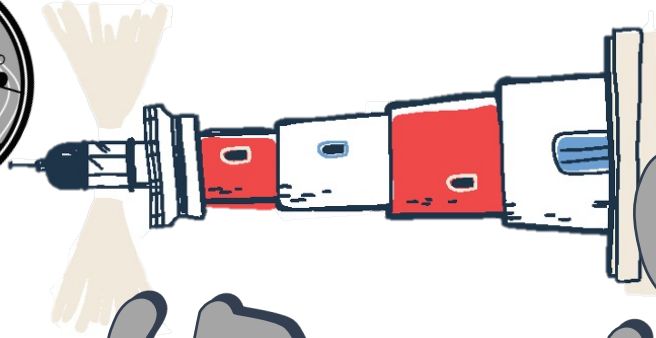
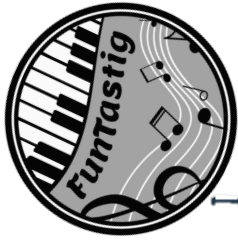
Füge die Versetzungszeichen ein, so dass die verlangte Tonleiter entsteht. Mit dem Tonleiterfinder geht das ganz einfach!

Handwritten musical exercises on bass clef staves with large letters overlaid for identification:

- Staff 1: G, H, I, G. Label: D-Dur
- Staff 2: H, I, T, S, T, S, T, S. Label: E-Dur
- Staff 3: S, T, A, S, T, A, S, T, A, S. Label: F-Dur
- Staff 4: A, B, C, D, E, F, G, A. Label: A-Dur
- Staff 5: B, C, D, E, F, G, A, B. Label: B-Dur
- Staff 6: F, G, A, B, C, D, E, F. Label: C-Dur



FUNTASTIG (REIN)




FUNTASTIG



1	2	3	4	5	6	8
→	→	→	→	→	→	→

FUNTASTIG





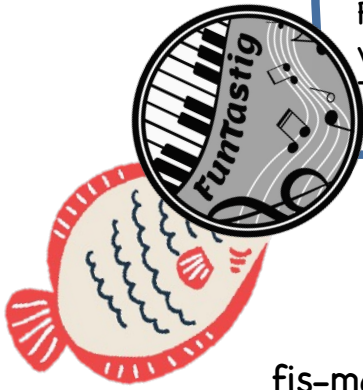
F
 T
 zungszeichen ein, so dass die
 ter entsteht. Mit dem
 geht das ganz einfach!



G
 c-moll
 H
 g-moll
 T
 S
 A
 S
 T
 A
 A
 d-moll
 F
 F
 d-moll
 F
 F
 f-moll
 F
 h-moll



Füge die Versetzungszeichen ein, so dass die verlangte Tonleiter entsteht. Mit dem Tonleiterfinder geht das ganz einfach!



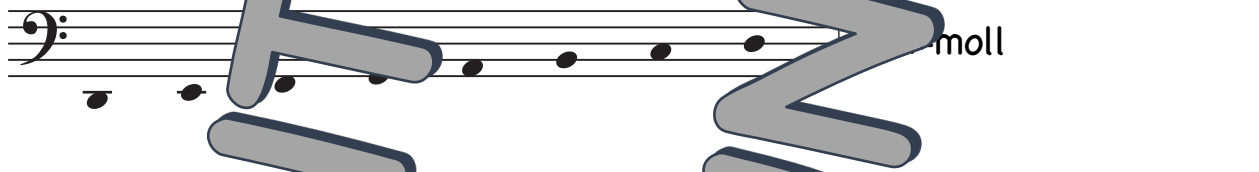
fis-moll



e-moll



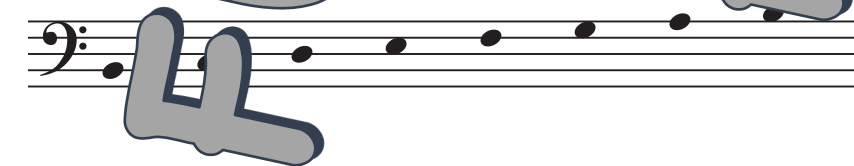
moll



a-moll



h-moll





RÄTSELN MIT DEN TONLEITERN

Bist Du schon ein Tonleiterprofi?
Mit den beiden Tastenfinder
Schablonen ganz sicher?

1. Wieviele weiße Tasten hat E-Dur?
2. Wieviele schwarze Tasten hat f-moll?
3. Bei welcher Tonleiter ist der 3. und der 7. Grad eine schwarze Taste?
4. Bei welcher Tonleiter ist der 1. und der 4. Grad eine schwarze Taste?
5. Wieviele schwarze Tasten in G-Dur?
6. Wie heißen die schwarzen Tasten in G-Dur?
7. Wo endet die Moll-Tonleiter die ein fis hat?
8. Wo startet die Dur-Tonleiter die ein fis hat?

Lösungen: 1) 4 2) 4 3)
D-Dur, 4) B-Dur 5) fis,
cis, gis 6) b, es, as, des
7) e 8) F

